



# 대구시 전자계시대 (동구, 남구, 북구)

# 동구 전자게시대 위치



MBC네거리



동대구역네거리



파티마삼거리



효목네거리



입석네거리



# 남구 전자게시대 위치



앞산네거리



성당네거리



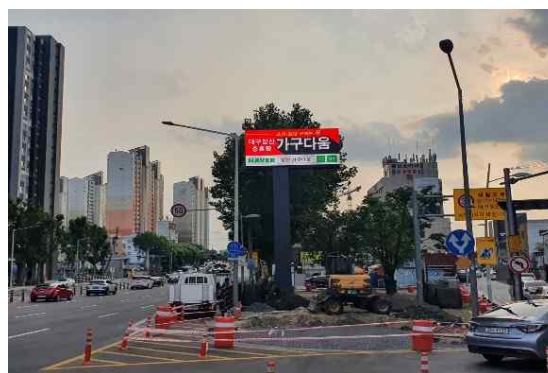
명덕네거리



남구청네거리



중동교서편





# 북구 전자게시대 위치



남침산네거리



만평네거리



침산교네거리

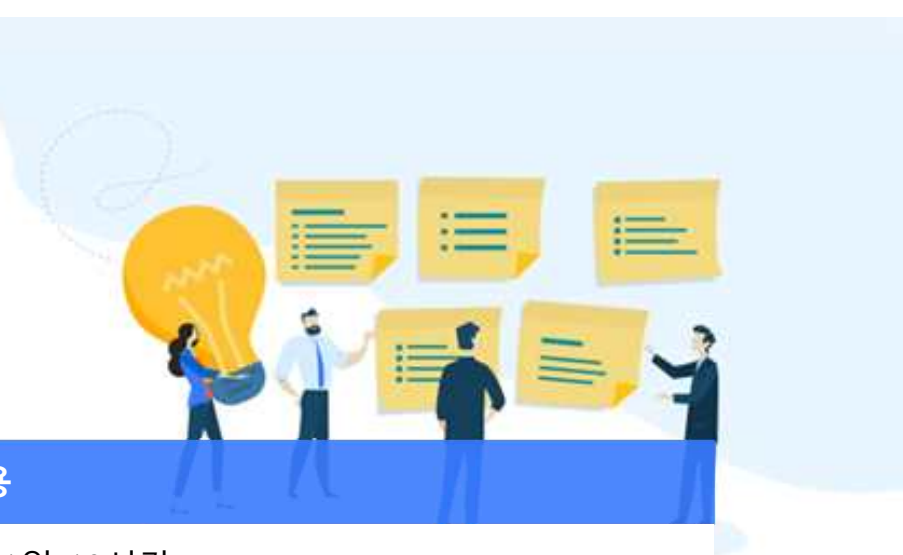


팔달교네거리



# 광고 운영 계획 및 광고료

## (동구, 남구, 북구)



구분		내용	
광고 운영 시간		06:00 ~ 24:00 (1일 18시간)	
광고 기간		30일	
광고 표출 시간		12초 / 일 250회 이상 송출 (25구좌기준)	
제작가이드	동구	효목네거리, 파티마삼거리, 입석네거리, MBC네거리, 동대구역네거리	크기 (512*224cm), 픽셀 (1024*448), 송출방식( MP4) 크기 (448*256cm), 픽셀 (840*480) - 동대구역네거리
	남구	앞산네거리, 성당네거리, 명덕네거리, 남구청네거리, 중동교서편	크기 (512*224cm), 픽셀 (1024*448), 송출방식( MP4)
	북구	만평네거리, 남침산네거리, 침산교네거리, 팔달교네거리	크기 (512*224cm), 픽셀 (1024*448), 송출방식( MP4)
광고 단가		구청공익광고	무료
		상업광고	343,200원(1개소 기준) (광고료 300,000원 + 부가세 30,000원 + 구청허가비 13,200원)

중구는 2023년 하반기에 설치 예정.



# 대구시 전자계시대 (수성구, 달서구)





# 달서구 전자계시대 위치



유천교네거리



호림네거리



월성네거리





# 광고 운영 계획 및 광고료

## (수성구, 달서구)



구분		내용	
광고 운영 시간		06:00 ~ 24:00 (1일 18시간)	
광고 기간		30일	
광고 표출 시간		12초 / 일 250회 이상 송출 (20구좌기준) [구청공익광고: 5구좌, 상업광고: 15구좌]	
제작가이드	수성구	MBC네거리, 수성네거리, 만촌네거리, 신매네거리, 범어천네거리	크기 (576cm*192cm), 송출방식( MP4) 크기 (608cm×196cm×2개) - 범어천네거리
	달서구	유천교네거리, 호림네거리, 월성네거리	크기 (576cm*192cm), 송출방식( MP4) 크기 (608cm×196cm×2개) - 월성네거리
광고 단가		구청공익광고	무료
		상업광고	수성구 349,800원 (1개소 기준) (광고료 300,000원 + 부가세 30,000원 + 시청허가비 19,800원) 달서구 363,000원 (1개소 기준) (광고료 300,000원 + 부가세 30,000원 + 시청허가비 33,000원)



# 경북 전자계시대

(경산시 / 구미시)

# 경산시 전자게시대 위치



임당역



중산지구





# 구미시 전자게시대 위치



형곡네거리



인동네거리



터미널네거리



# 광고 운영 계획 및 광고료

## (경산시, 구미시)



구분		내용			
광고 운영 시간		06:00 ~ 23:00 (1일 17시간)			
광고 기간		30일			
광고 표출 시간		12초 / 일 250회 이상 송출 (25구좌기준)			
제작가이드	경산시	임당역네거리, 중산지구	크기 (512*224cm), 픽셀 (1024*448), 송출방식( MP4)		
	구미시	형곡네거리, 인동네거리 터미널네거리, 옥계네거리, 세무서네거리	크기 (512*224cm), 픽셀 (1024*448), 송출방식( MP4)		
광고 단가		시청공익광고	무료		
		상업광고	<table border="0"> <tr> <td>경산시</td> <td>387,200원 (1개소 기준) (광고료 340,000원 + 부가세 34,000원 + 시청허가비 13,200원)</td> </tr> <tr> <td>구미시</td> <td>343,200원 (1개소 기준) (광고료 300,000원 + 부가세 30,000원 + 시청허가비 13,200원)</td> </tr> </table>	경산시	387,200원 (1개소 기준) (광고료 340,000원 + 부가세 34,000원 + 시청허가비 13,200원)
경산시	387,200원 (1개소 기준) (광고료 340,000원 + 부가세 34,000원 + 시청허가비 13,200원)				
구미시	343,200원 (1개소 기준) (광고료 300,000원 + 부가세 30,000원 + 시청허가비 13,200원)				